

Схема расположения земельного участка или земельных участков на кадастровом плане территории

Утверждено

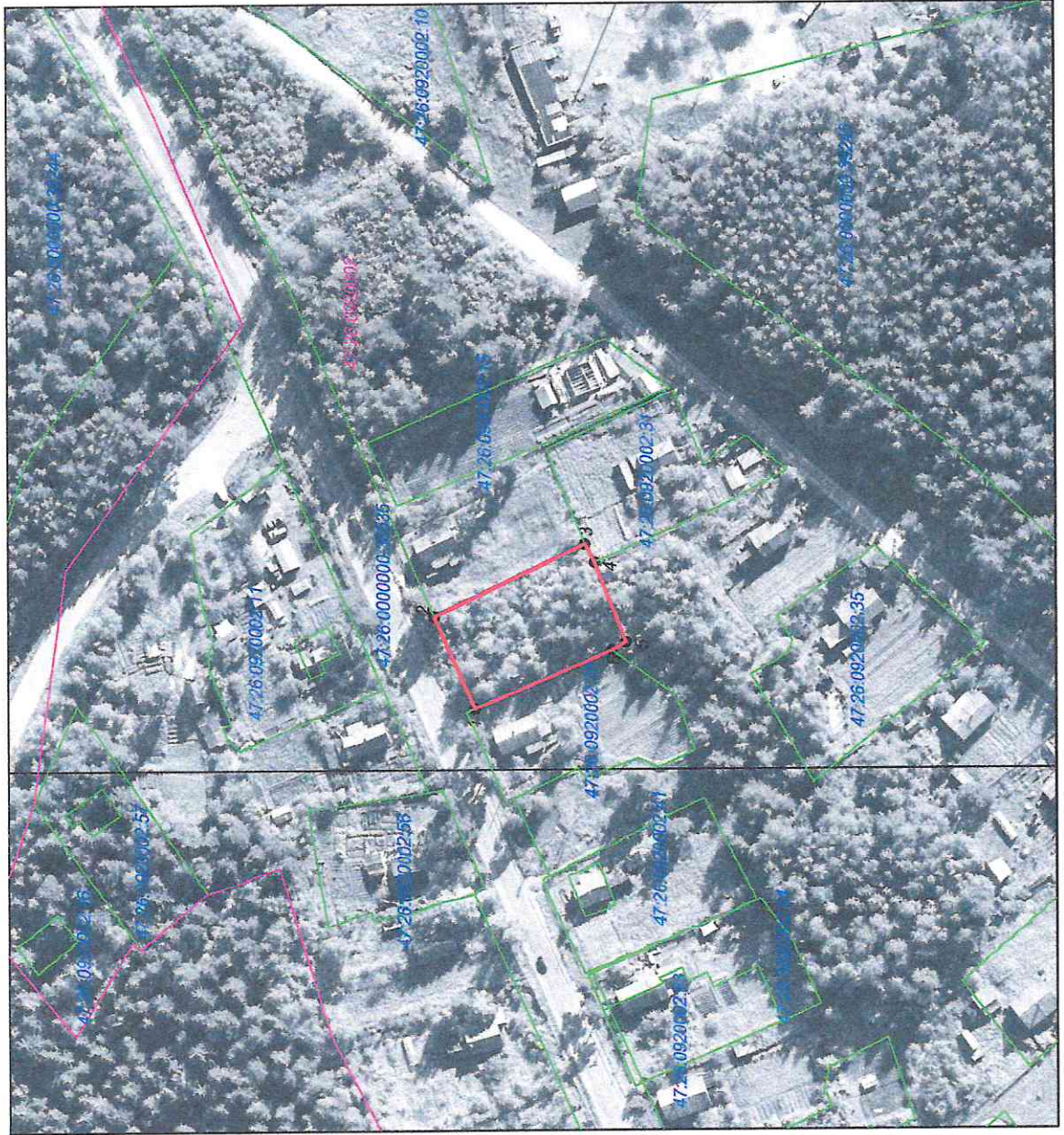
(наименование документа об утверждении, включая

наименования органов государственной власти или

органов местного самоуправления, принявших

решение об утверждении схемы или подписавших  
соглашение о перераспределении земельных участков)

от \_\_\_\_\_ № \_\_\_\_\_









Условный номер земельного участка : —			
Площадь земельного участка - 1450 кв.м.			
Обозначение характеристик точек границ	Координаты, м		
	X	Y	З
1	2	3	
1	369388.29	2265817.21	
2	369400.00	2265843.90	
3	369356.41	2265864.63	
4	369353.63	2265859.35	
5	369344.65	2265836.54	
6	369348.79	2265834.15	

Примечание:

Система координат местная : МСК-47

Условные обозначения:

1

-  истраживаемый земельный участок
-  с поворотной точкой проектируемой границы
-  границы земельных участков по сведениям ГКН
-  границы кадастровых кварталов
-  номер кадастрового квартала
-  кадастровый номер земельного участка